

Ecogéographie, flore et faune

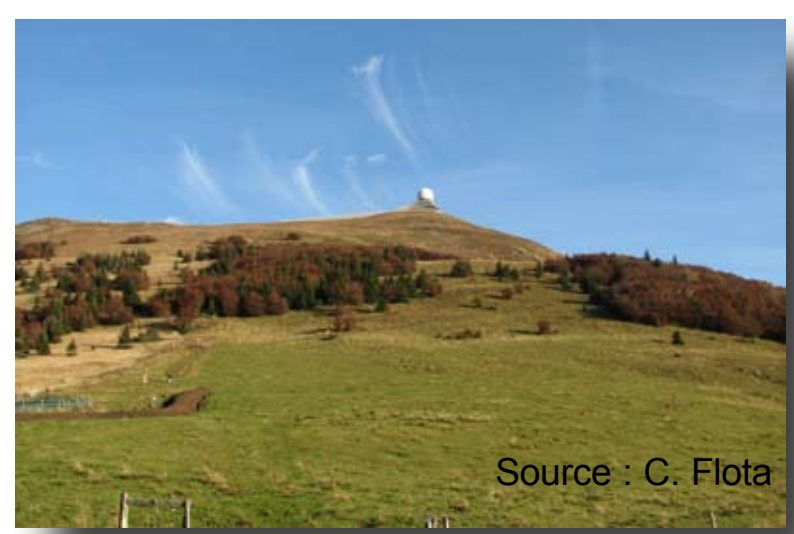
Un riche milieu naturel

En raison d'un **climat tempéré aux influences océaniques et continentales** et d'une **géologie diversifiée**, la flore et la faune du territoire sont très diversifiées. Néanmoins, elles diffèrent d'un secteur à un autre :

- les montagnes vosgiennes se caractérisent par leurs forêts, prairies, landes et pâturages et par sa faune riche et spécifique voire menacée (lynx, grand tétra) ;
- les collines sous-vosgiennes regroupent une flore et une faune de type subméditerranéen ;
- la plaine humide et agricole présente un dense réseau de cours d'eau (Ill, Thur, Lauch) ;
- la Hardt s'identifie par ses cultures de maïs, ses forêts sèches et ses clairières steppiques ;
- la bande rhénane correspond au lit majeur du Rhin.

D'importants **réservoirs biologiques** sont susceptibles d'être affaiblis en raison des **différentes infrastructures de transports** nord-sud qui font obstacles. Les connexions est-ouest sont difficiles.

Des milieux naturels riches et diversifiés qu'il s'agit de conserver ; les connexions entre ces milieux sont à préserver et restaurer.



Les hautes chaumes du Grand Ballon



Une flore riche

Des paysages variés et de qualité mais sensibles aux urbanisations nouvelles.

Des nuisances atmosphériques et sonores liées aux transports, à l'habitat, à l'industrie et à l'agriculture.

Paysages

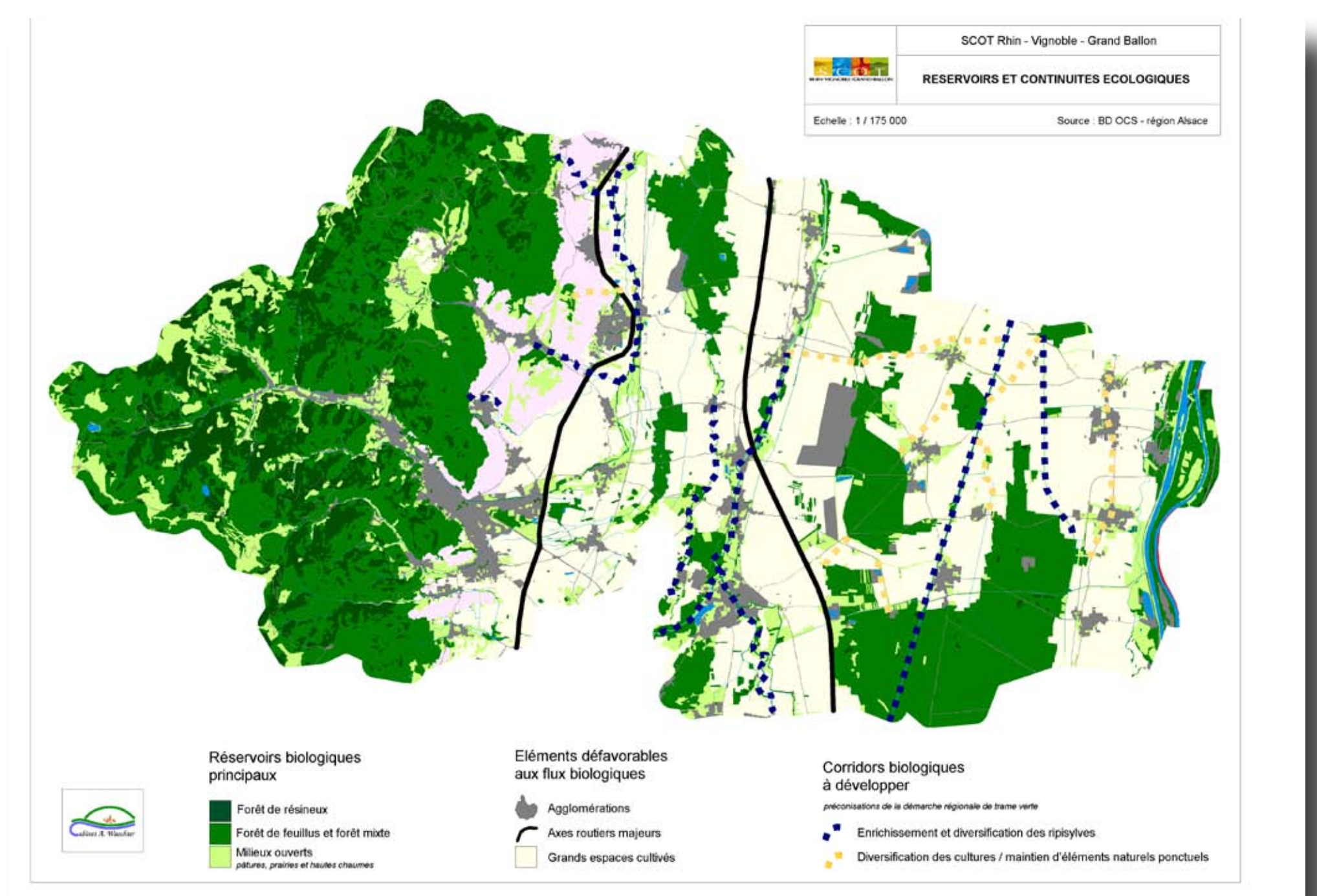
Sept entités paysagères sensibles

Le territoire regroupe sept grands paysages : Vallée de l'Ill, Plaine de la Hardt, Basse plaine rhénane, Plaine de la Lauch, Collines sous-vosgiennes, Clairière de Wintzfelden et d'Osenbach, Hautes Vosges.

Ces paysages présentent **des fragilités** :

- **un patrimoine arboré** (arbres d'alignement, vergers, ripisylve, etc.) qui perd en importance ;
- **les perspectives le long des cours d'eau** présentent un réel intérêt mais sont ponctuellement remises en cause ;
- **l'intégration paysagère de zones d'activités** n'est pas toujours optimale ;
- des villages/villes qui se posent la question de la densification, de l'insertion des constructions neuves, de la conurbation et de la **dégradation de leurs entrées** ;
- **des transitions entre milieux urbains et milieux naturels / agricoles** qui se réduisent voire disparaissent ;

- **des champs visuels de qualité sous tension** le long des principaux axes de communication ;
- **des entités emblématiques de l'Alsace** : le vignoble, les hautes chaumes et autres sites architecturaux et paysagers sont à **préserver et à protéger du mitage**.



Eaux et énergies

Des ressources importantes

Le territoire est doté de fortes ressources en :

- **eaux souterraines** représentées principalement par la nappe phréatique d'Alsace,
- **eaux superficielles** avec les lacs de la Lauch et du Ballon, les rivières de la Thur, de la Lauch et de l'Ill, les ruisseaux, les zones humides, etc.

Le territoire est **autosuffisant en eau potable**. La consommation en eau est élevée mais reste stable dans le temps malgré la croissance de la population. La ressource en eau potable est **confrontée à la pollution** (liée à l'agriculture, à la viticulture et aux anciennes activités potassiques) de la nappe en plaine et à **la rareté en période sèche** ponctuellement en vallée.



Les lacs, réservoirs d'eau douce

Ces eaux, en période de fortes pluies ou de fonte des neiges, peuvent être à l'origine d'**inondations par remontées de la nappe phréatique et débordement des cours d'eau**. Les vallées de la Thur, de la Lauch et de l'Ill sont ainsi inondables. A l'inverse, le débit des rivières peut être très faible en période sèche.

Une eau potable généralement en quantité suffisante mais souffrant localement de pollutions.

Les énergies sont produites essentiellement de manière intrinsèque au territoire avec **les centrales nucléaire et hydroélectrique** de Fessenheim. Dans le cadre du développement durable, **la diversification des énergies est nécessaire** : le bois énergie et le solaire peuvent être développés ; l'hydroélectricité et l'éolien sont plus difficilement mobilisables.

Les énergies renouvelables faiblement développées et aux potentiels limités.