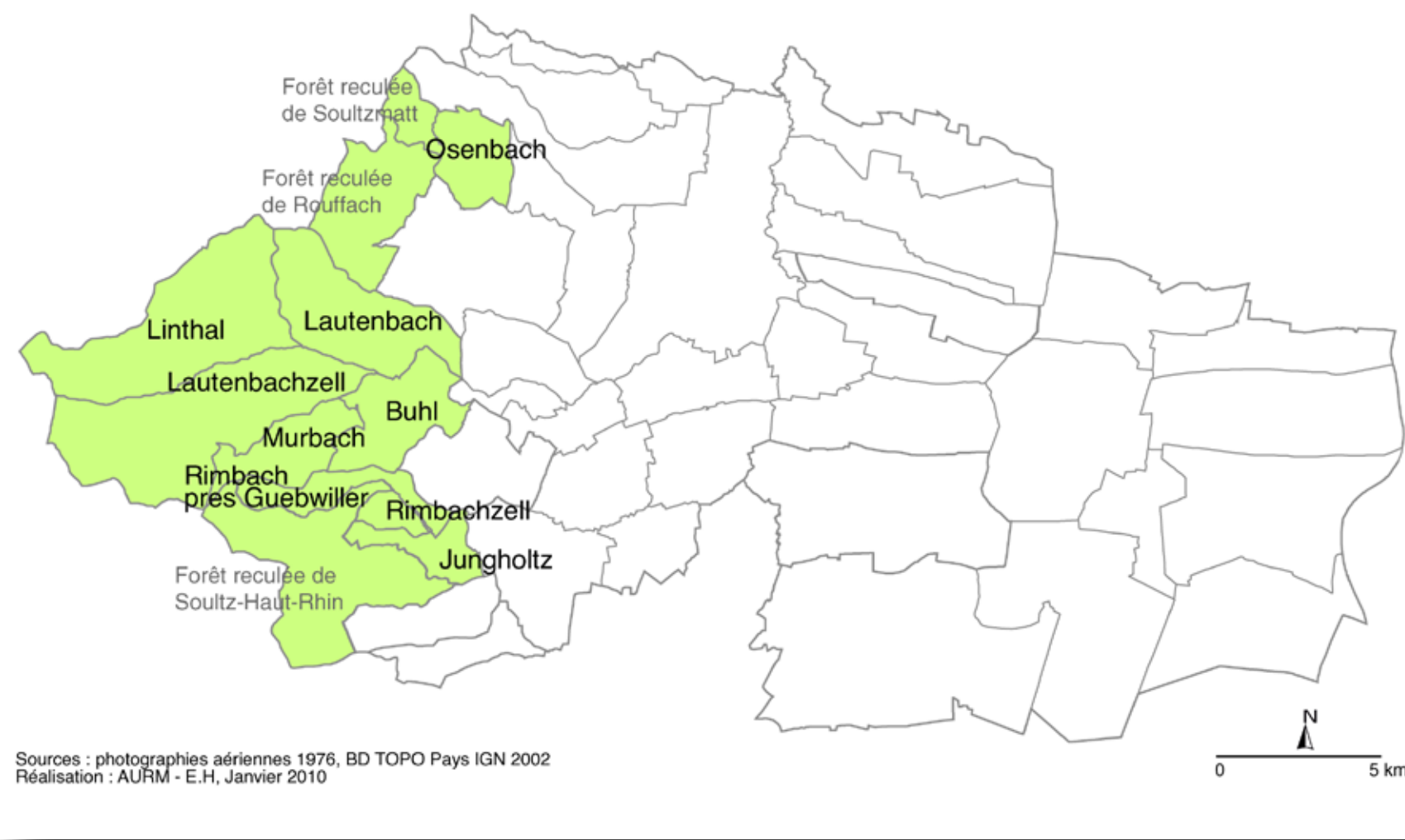




SECTEUR MONTAGNE SCOT RHIN VIGNOBLE GRAND BALLON



Urbanisation et agriculture

Une agriculture qui se maintient

Malgré un recul de 53% des exploitations et de 29% de ses effectifs entre 1988 et 2000, l'agriculture de montagne se maintient. La Surface Agricole Utile (SAU) reste stable. Les exploitations augmentent donc en taille de terres cultivables. L'agriculture se heurte à la progression de l'urbanisation. Les villages connaissent une certaine croissance urbaine menaçant notamment les prés de fauches nécessaires au maintien de l'élevage bovin. Toutefois, dans le secteur de Montagne, 36% de l'urbanisation s'effectue au sein du tissu urbain existant. Le recul des espaces agricoles est donc limité.



Une région à forte vocation d'élevage (AOC Munster)

Localisation

Les montagnes vosgiennes

Situé à l'extrémité ouest du territoire, le secteur des montagnes vosgiennes se caractérise par ses vallées et vallons pittoresques et les Hautes Chaumes. Les paysages remarquables et l'environnement constituent de réels espaces récréatifs et touristiques et un cadre de vie agréable.

Attractives, les communes situées en fond de vallée ou à flanc de montagne connaissent, pour la majorité, une croissance démographique. Mais entre 1999 et 2008 l'emploi recule dans les secteurs du commerce et de l'industrie (respectivement -21 et -40%) ; à l'inverse il croît dans les services à la population (+16%).

Espaces naturels, tourisme et loisirs

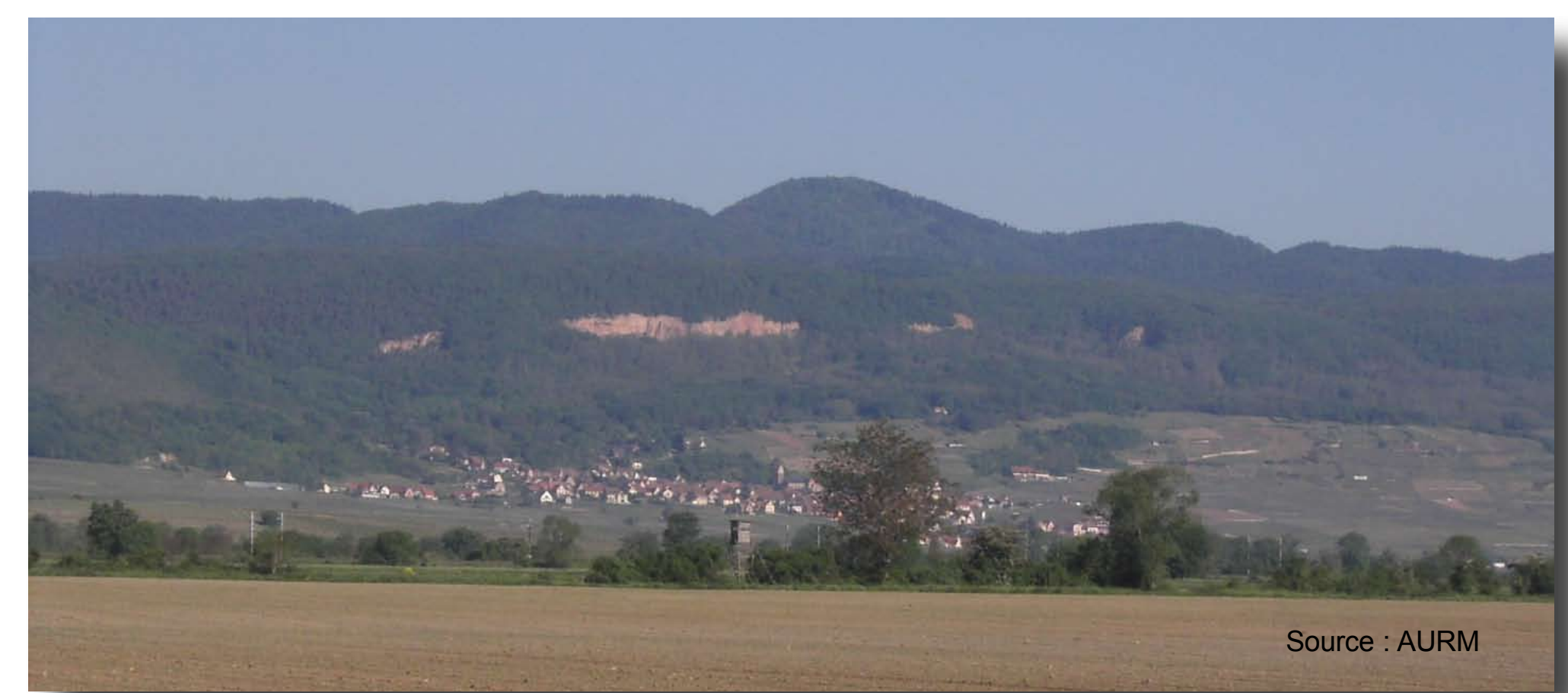
“Un terrain de jeux”

Le massif du Grand Ballon, le Markstein, la route des Crêtes, les lacs de montagne, les forêts, etc. sont le support de **nombreuses activités touristiques, sportives et récréatives hivernales et estivales** : VTT, randonnée, raquettes, ski, vol libre...

Fort d'une attractivité, le territoire a enregistré entre 2004 et 2007, **une hausse du nombre d'établissements touristiques (+14%)**.



La montagne : un haut lieu touristique et sportif



Le Parc Naturel Régional des Ballons des Vosges à forte valeur patrimoniale et paysagère

“Un territoire dont le patrimoine environnemental, paysager et agricole fait la richesse.”

Questions d'avenir :

- Quel développement touristique ?
- Quelle intégration paysagère des extensions ?
- Quelle protection des espaces sensibles ?
- ...

“La Montagne regroupe 12% de la population et 6% des emplois du territoire du SCOT.”

ELEMENTS PRINCIPAUX D'ATTRACTIVITE TOURISTIQUE SCOT RHIN VIGNOBLE GRAND BALLON

