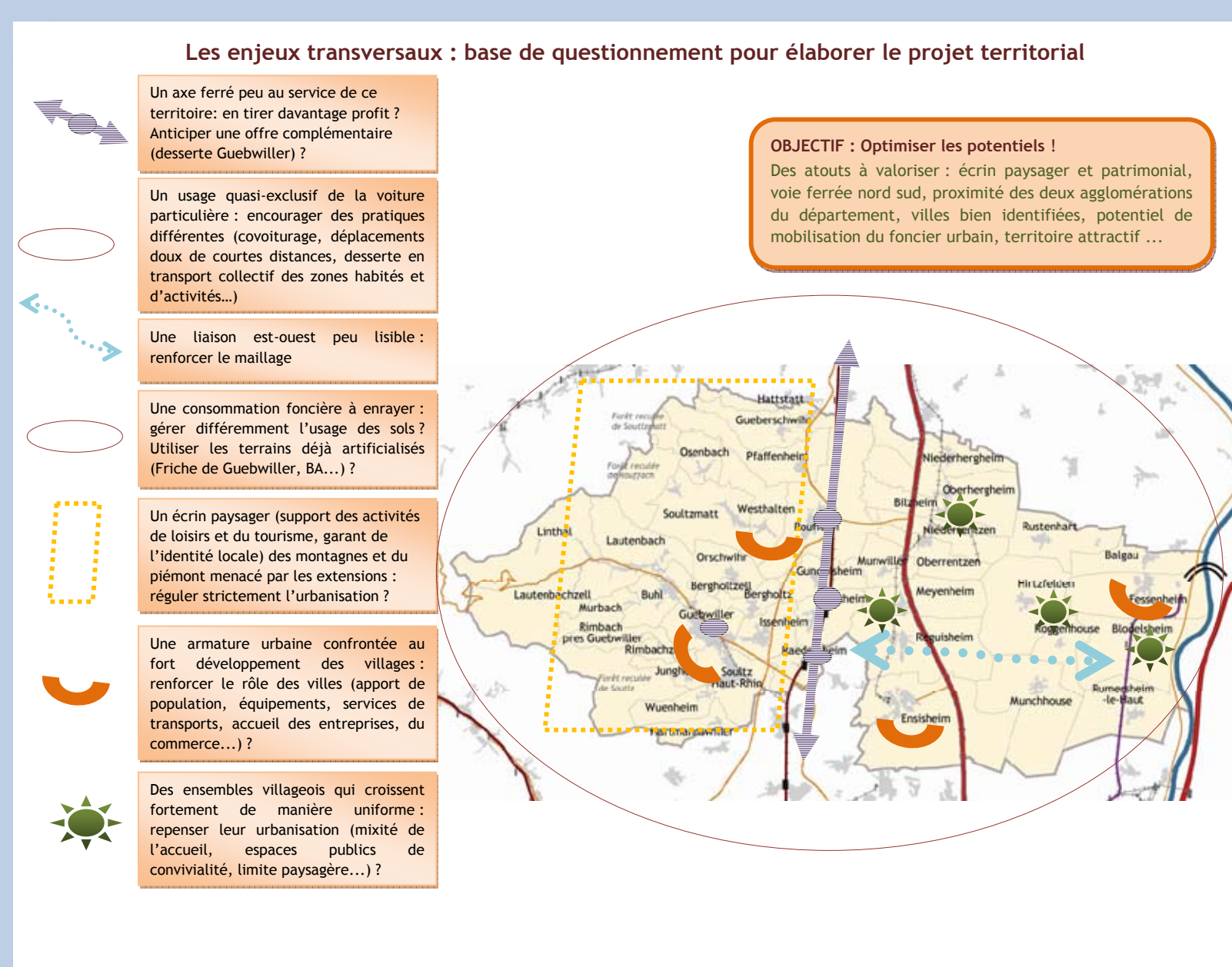




Enjeux

Optimiser les potentiels

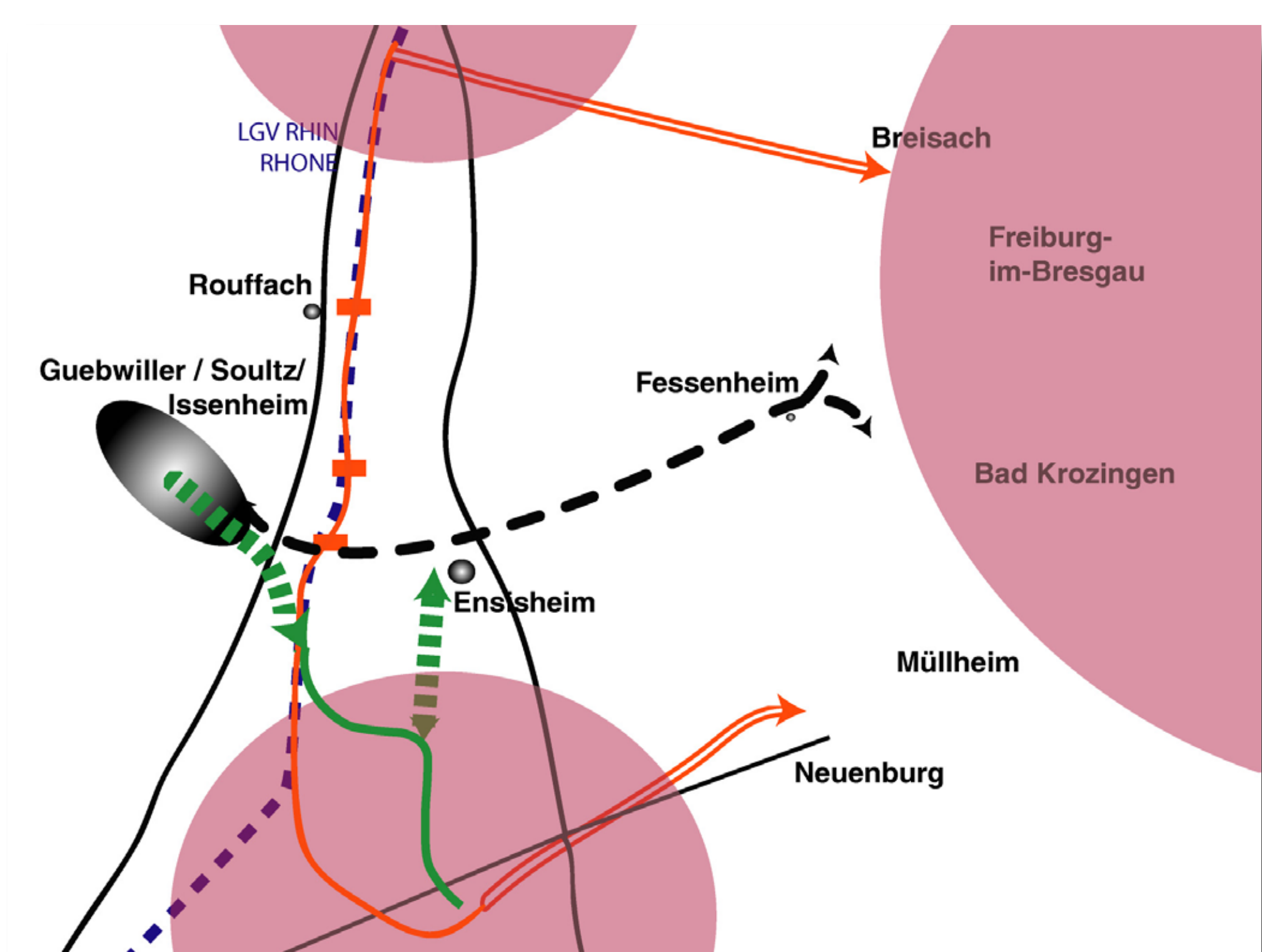
- *Le pôle urbain majeur et les pôles d'ancrages enregistrent un faible développement contrairement aux villages : comment renforcer le rôle des villes (apport de population, équipements, services de transports, accueil des entreprises, du commerce, etc.) ?*
- *Un axe ferré peu au service du territoire : comment est-il possible d'en tirer davantage profit ? d'anticiper une offre complémentaire (desserte Guebwiller) ?*
- *Un usage quasi-exclusif de la voiture particulière : comment encourager des pratiques différentes en développant le covoiturage, les déplacements doux de courtes distances, la desserte en transport collectif des zones habitées et d'activités, etc. ?*
- *Une liaison est-ouest est peu lisible : le réseau d'infrastructure est à renforcer.*



Axe 1

Affirmer le positionnement régional et stratégique du territoire

- Avoir un développement démographique, urbanistique et économique équilibré.
- Etre un territoire cohérent et bien connecté à ses voisins (Colmar, Mulhouse, Freiburg) : améliorer les complémentarités sur les volets du commerce, de la culture, de la formation et des déplacements ; et renforcer les liaisons transfrontalières (franchissement du Rhin et articulation des réseaux de transports frontaliers).
- S'intégrer dans les projets et évolutions législatives : Plan Climat, loi Grenelle, loi de modernisation agricole, Schéma d'Aménagement et de Gestion de l'Eau, etc.

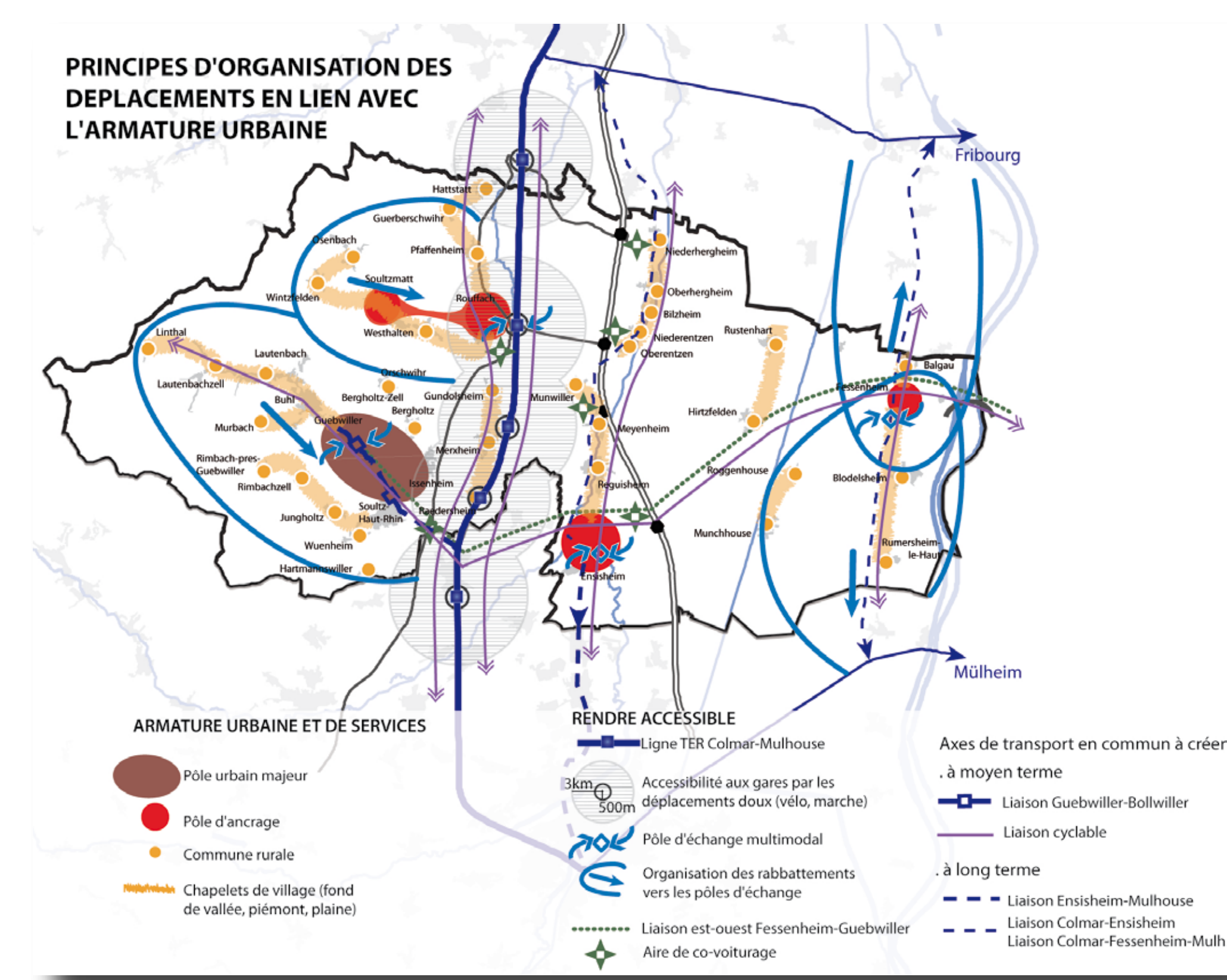


Axe 2

Renforcer l'armature urbaine et de déplacements

- **Réaffirmer et redynamiser le rôle stratégique du pôle urbain de Guebwiller** : administrations, services et commerces, accessibilité aux transports en commun, qualité de vie, etc.
- **Renforcer les pôles d'ancrage** d'Ensisheim, Fessenheim, Rouffach-Soultzmatt : logements, équipements, emplois, services et commerces.
- **Conforter le rôle des communes rurales** : offrir les services et commerces de base, mutualiser les équipements, moduler les capacités d'accueil ;
- Renforcer le lien urbanisme et déplacement.
- **Encourager les modes de déplacements alternatifs à la voiture particulière** : vélo, marche à pied, co-voiturage, train, en confortant la desserte TER Colmar-Mulhouse, en accélérant la réouverture de la liaison ferrée Bollwiller-Guebwiller, etc.
- Développer **l'intermodalité** en structurant les pôles d'échanges.
- Améliorer les **liaisons routières Est-Ouest** (Rouffach, Guebwiller-Fessenheim).
- Améliorer les conditions de circulation et de stationnement en zone agglomérée.

“ Réaffirmer le rôle de l'agglomération de Guebwiller et des pôles d'ancrages. ”



“ Mener une politique de déplacements ambitieuse et anticipatrice. ”