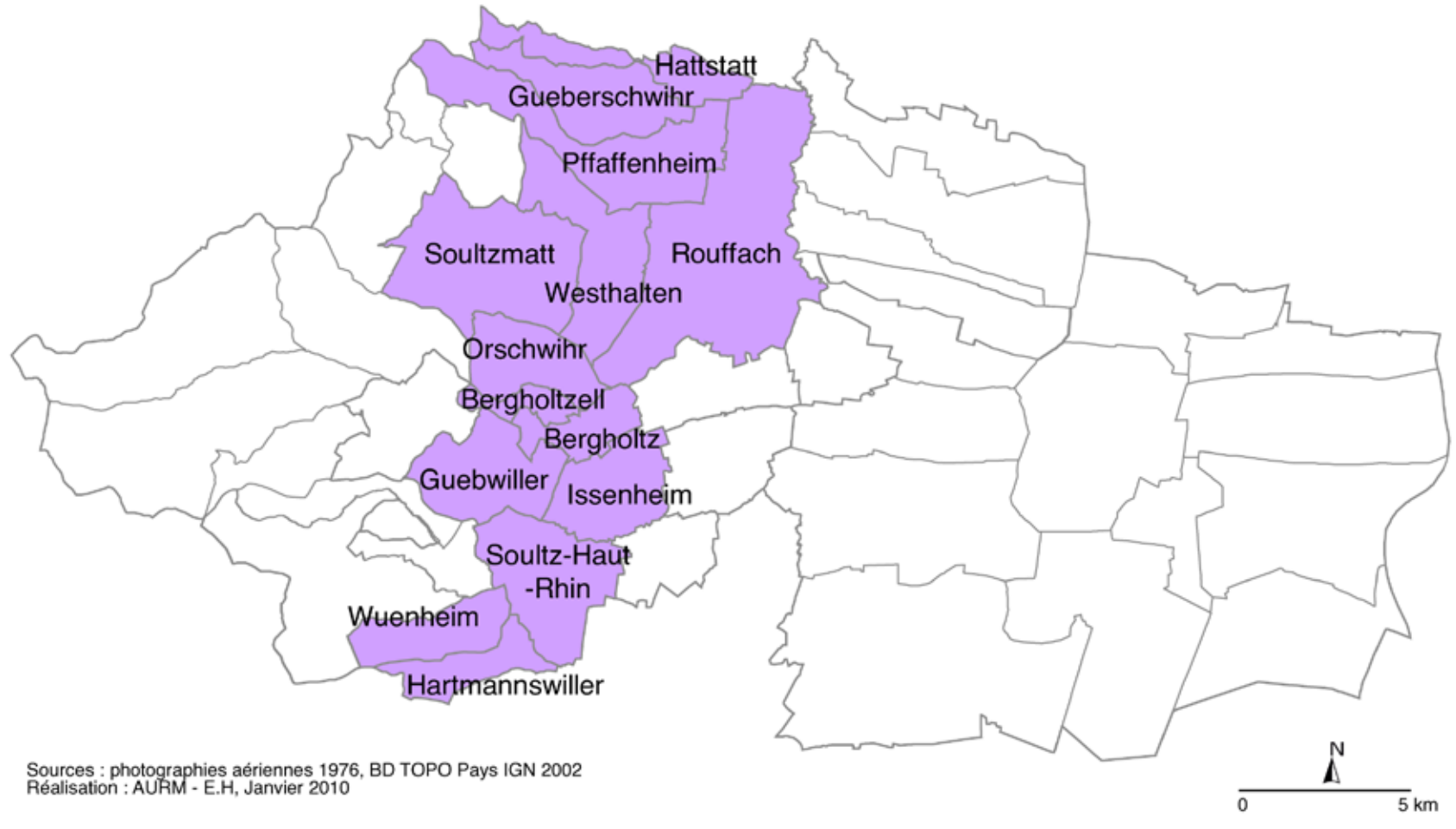




SECTEUR VIGNOBLE SCOT RHIN VIGNOBLE GRAND BALLON



Localisation

Le piémont

Le secteur du Vignoble correspond au piémont vosgien. Il se caractérise par un chapelet de villes et villages situés sur la route d'accès à Colmar et Belfort.

Particulièrement attractif et actif, le secteur compte plus de 36 500 habitants et 9200 emplois salariés privés. Son dynamisme est principalement lié aux fonctions administratives et de services des cités, à la viticulture et aux activités qui lui sont associées. Ce territoire est également attrayant pour sa géographie.

Le piémont viticole, conciliation entre développement économique et identité locale.

Questions d'avenir :

- Quelle affirmation des pôles urbains ?
- Quelle réhabilitation des bâtiments vacants ?
- Comment valoriser les infrastructures ferroviaires ?
- Comment accompagner et encadrer les mutations de l'économie ?
- ...

Armature urbaine

Deux polarités urbaines

Le secteur est structuré par le pôle urbain majeur du territoire (Guebwiller) et le pôle d'ancrage (Rouffach-Sultz). L'agglomération de Guebwiller et les villes de Rouffach et Sultz regroupent **40% de la population du vignoble**. L'emploi est essentiellement lié aux administrations et aux services à la population (plus de la moitié en 2008). Ces polarités regroupent des pôles commerciaux d'attractivité cantonale, des centres médicaux, des structures scolaires et des centres culturels et sportifs. En terme de transport, la gare de Rouffach bénéficie d'une bonne desserte ferroviaire et Guebwiller possède une emprise ferrée dont la réactivation de la ligne Guebwiller-Bollwiller est à l'étude.

Des paysages viticoles et bâtis de très grande qualité.

Vignoble et économie locale

La viticulture

La viticulture représente **27% des activités agricoles sur ce secteur** avec notamment 2 000 ha d'Appellation d'Origine Contrôlée (AOC) viticoles. L'économie locale bénéficie d'une attractivité touristique. Elle est liée aux visites de caves situées sur la route des vins, la vente de produits locaux, ainsi qu'une offre de qualité et diversifiée en matière d'hébergement et de restauration. La qualité du paysage et du patrimoine bâti du territoire y contribue également.

Renouvellement urbain

Des zones d'activités

Ce secteur regroupe sur plus de 90 ha un grand nombre de zones d'activités d'intérêt communal, supracommunal et départemental, à vocation tertiaire, artisanale et industrielle. Mais il compte également un large patrimoine industriel vacant. Les potentiels de réhabilitation et de reconquêtes des friches sont nombreux.

Des espaces économiques industriels en mutation.



Guebwiller et son agglomération, une ville moyenne

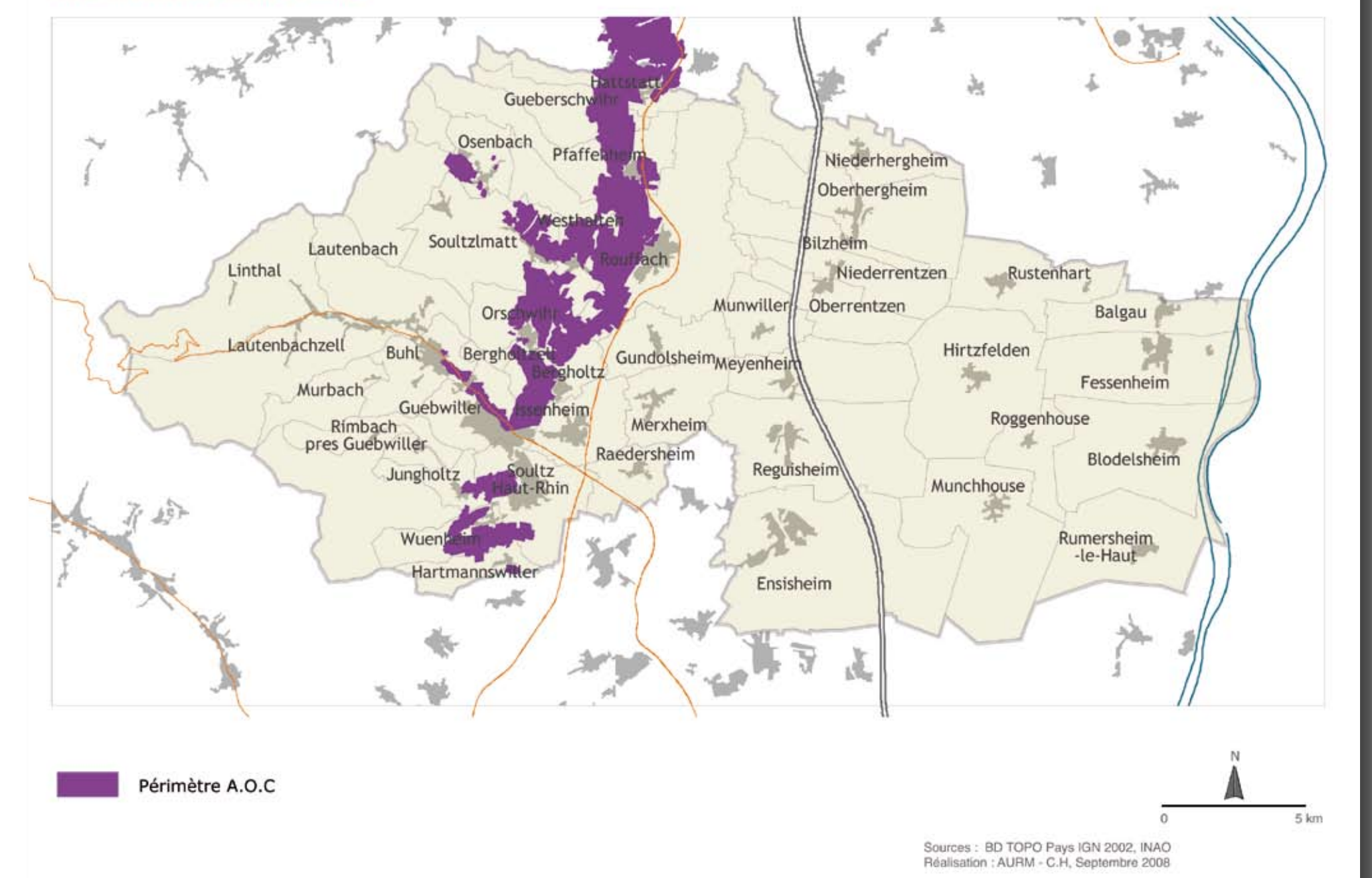


Rouffach, un gros bourg doté d'un patrimoine architectural riche



Sultz, réputée pour sa source d'eau potable

PERIMETRE VIGNOBLE A.O.C. SCOT RHIN VIGNOBLE GRAND BALLON



Les friches industrielles textiles principalement centrées sur Guebwiller et Issenheim